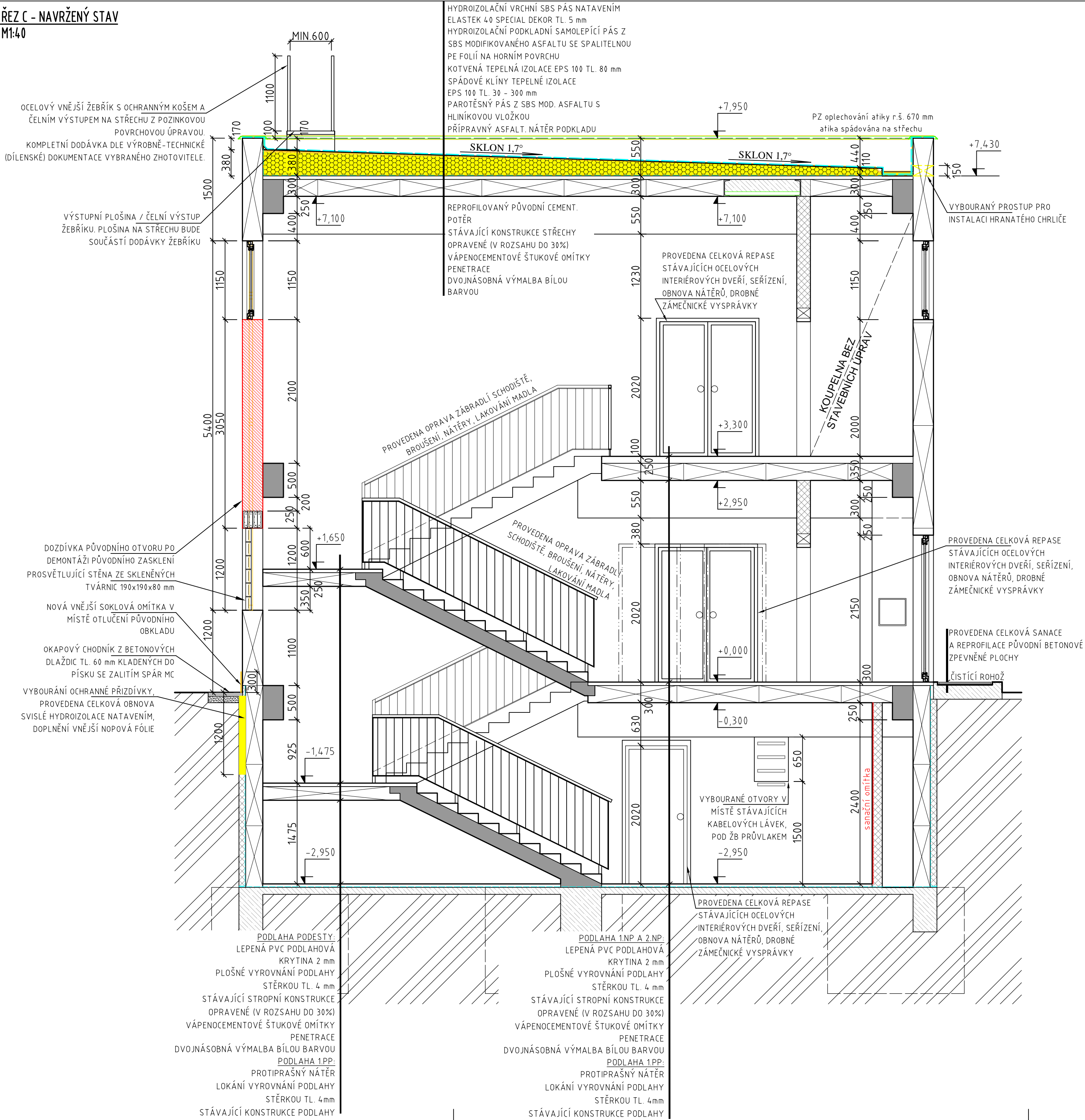


ŘEZ C - NAVRŽENÝ STAV
M1:40




LEGENDA

- STÁVAJÍCÍ OBVODOVÉ KONSTRUKCE Z KERAMICKÝCH PANELŮ
- STÁVAJÍCÍ ŽB MONTOVANÉ KONSTRUKCE
- NOSNÉ ZDIVO Z CIHEL CDM NA MC 50
- ZDIVO Z CP 150 NA MVC 2,5
- PROSTÝ BETON, LEHČENÝ (SPÁDOVÝ) BETON
- KABELOVÝ KANÁL HLOUBKY 150 mm
- ZEMINA
- DOZDÍVKY Z CIHELNÝCH BROUŠENÝCH BLOKŮ NOSNÉHO ZDIVA TL. 300 mm NA SYSTÉMOVÉ POJIVO VÝROBCE
- ZAČÍTKY STÁVAJÍCÍCH OTVORŮ A PROSTUPŮ
- NOVÝ KERAMICKÝ OBKLAD DO FLEXI. LEPIDLA
- VYROVNÁNÍ A SJEDNOCENÍ POVRCHU PODLAHY
- DOBETONÁVKA STOPU / ZÁKLADOVÁ PATKA C25/30
- HYDROIZOLACE STÁVAJÍCÍ / NOVÁ
- SANAČNÍ OMÍTKA
- ZÁKLADOVÉ PÁSY C16/20 POD SCHODIŠTĚM
- BOURÁNÍ
- UBOURÁNÍ/VYŘÍZNUTÍ KONSTRUKCI PODLAHY PO ŽB DESKU
- NOVÁ TECHNOLOGIE PREdistribuce
- KABELOVÉ PRŮCHODKY / CHRÁNIČKY
- NOVÁ TECHNOLOGIE ODBĚRATELE
- ROZNÁŠECÍ PODPĚRNÉ KONSTRUKCE Z OCELOVÝCH PROFILŮ - STATIKA
- NOVÉ POMOCNÉ KONSTRUKCE A PRVKY / KABELOVÉ LÁVKY
- STÁVAJÍCÍ POMOCNÉ KONSTRUKCE A PRVKY / KABELOVÉ LÁVKY
- RÁMY POD TECHNOLOGII

SO - Stavební opravy RS 7090

Veškerá práva k tomuto dokumentu patří výhradně společnosti VOLTCOM, spol. s r.o. Bez jejího souhlasu nesmí být kopírován, předán třetím osobám ani jiným způsobem zneužit

All rights to this document reserved to VOLTCOM, spol. s r.o. Unauthorised disclosure or reproduction prohibited. Not to be used in any way harmful to a/m company

| | | | | |
|---|---------------------------|--|--------------|----------------------------|
| OÚ: Praha 8 | Projektant: Smetana | <div> SPOL. S R.O. PROVOZ. UL. OTEVŘENÁ, PRAHA 6 - STŘEŠOVICE TEL. 267051635, IČO 44794274 email: voltcom@voltcom.cz, http://www.voltcom.cz</div> | | |
| MÚ: Hlavní město Praha | Kontroloval: Ing. Nováček | | | |
| Číslo stavby: | Schválil: Ing. Krejcar | | | |
| NÁZEV: Rekonstrukce RS 7090 Praha 8 – Liběň, U Slovanky NAVŘENÝ STAV – ŘEZ C | STUPEŇ PD DPS | MĚŘÍTKO 1:40 | FORMÁT A2 | VÝKRES Č. 14 |
| INVESTOR: Ústav termomechaniky AV ČR, v.v.i. | DATUM 09/2023 | | | |
| | VÝROBNÍ ČÍSLO 7090-31 | | | |